



Wie siehst du aus?

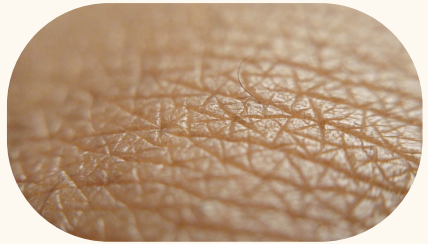
@ROZGADANI WWW.ROZGADANI.ORG
KORNELIA KMITA-DŁUBAK &
SANDRA MAŁECKA-SZYMANIAK

WARM-UP

Aufgabe 1

Was zeigen die Bilder? Ordne zu.

die Haut – der Mund – die Ohren – das Gesicht – die Haare – die
Zähne – der Bart – die Nase – die Augen



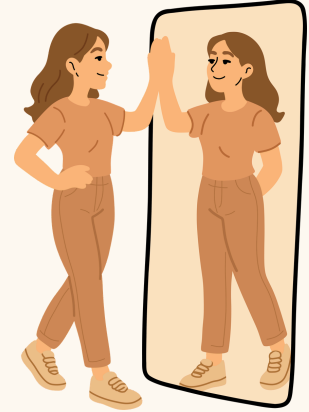
ÜBUNG

Aufgabe 2

Ordne die Gegensätze zu.

kurz – groß – dunkel – dünn – jung – hässlich

1. klein →
2. alt →
3. schön →
4. dick →
5. lang →
6. hell →



Aufgabe 3

Ergänze die Sätze mit passenden Wörtern aus den Aufgaben 1 und 2.

1. Mein Bruder ist sehr . Er ist 1,90 m.
2. Meine Oma ist 85. Sie ist schon .
3. Seine Augen sind sehr , fast schwarz.
4. Das Kind ist noch sehr , nur 4 Jahre alt.
5. Ihre Haare sind sehr , bis zum Rücken.
6. Sabine ist nicht . Sie macht viel Sport.
7. Das Mädchen ist sehr . Sie ist nur 1,50 m.
8. Wow! Diese Frau ist wirklich , sehr attraktiv.

ÜBUNG

Aufgabe 4

Hör zu, wie Nadia über ihre Familie spricht und ergänze die Beschreibungen.

1. Das ist **mein** [] Max. **Seine** Haare sind [] und dunkel. Er hat [] Augen. **Sein** Gesicht ist rund. Er ist ziemlich [] - mehr als 1,80 m. Er ist auch sportlich, denn er spielt gern Fußball.
2. Das ist **meine** [] Anna. Sie ist sieben Jahre alt. Sie ist sehr jung. Sie hat blaue Augen und [] Haare. **Ihre** [] ist hell, denn sie ist nicht viel draußen in der Sonne. Ich finde, Anna ist sehr [].
3. Das sind **meine** [] - Sabine und Stefan. Sie sind schon alt und arbeiten nicht mehr. **Ihre** Haare sind grau. Sie sind nicht dick, aber auch nicht []. **Mein** Großvater trägt einen []. **Meine** Großmutter trägt eine Brille.



Code scannen und die Aufnahme anhören.



Was sind Possessivartikel?

Possessivartikel benutzen wir, um zu zeigen, wem etwas gehört oder zu welcher Person etwas gehört. Sie antworten oft auf die Frage „**Wessen?**“

Hier gibt's Beispiele aus dem Text:

- Das ist **mein** Freund Max.
- **Seine** Haare sind kurz und dunkel.
- Das ist **meine** Schwester Anna.
- **Ihre** Haut ist hell.



So sprechen wir über Aussehen, Familie oder persönliche Dinge.

Possessivartikel im Nominativ:

	Maskulin (der)	Feminin (die)	Neutrum (das)	Plural (die)
ich	mein	meine	mein	meine
du	dein	deine	dein	deine
er	sein	seine	sein	seine
sie	ihr	ihre	ihr	ihre
es	sein	seine	sein	seine
wir	unser	unsere	unser	unsere
ihr	euer	eure	euer	eure
sie/Sie	ihr/Ihr	ihre/Ihre	ihr/Ihr	ihre/Ihre

- Im Nominativ bekommen feminine und Pluralformen meistens die Endung **-e**.
- Bei „euer“ **fällt** das zweite „e“ **weg**, wenn eine Endung kommt. Deshalb sagen wir **'euer** Bruder' aber **'eure** Mutter' und **'eure** Eltern'.

Possessivartikel im Akkusativ:

	Maskulin (der)	Feminin (die)	Neutrum (das)	Plural (die)
ich	meinen	meine	mein	meine
du	deinen	deine	dein	deine
er	seinen	seine	sein	seine
sie	ihren	ihre	ihr	ihre
es	seinen	seine	sein	seine
wir	unseren	unsere	unser	unsere
ihr	euren	eure	euer	eure
sie/Sie	ihren/Ihren	ihre/Ihre	ihr/Ihr	ihre/Ihre

- Im Akkusativ bleiben feminine, neutrale und Pluralformen wie im Nominativ.
- Nur die maskuline Form verändert sich und bekommt die Endung **-en**.

Aufgabe 5

Wähle die richtige Form.

1. Haut ist sehr hell.

A. Mein
B. Meine
C. Meinen
2. Augen sind groß.

A. Sein
B. Seine
C. Seinen
3. Ich kenne Schwester.

A. dein
B. deine
C. deinen
4. Sie mag Nase nicht.

A. ihr
B. ihre
C. ihren

5. Ich finde _____ Haare schön. 6. _____ Ohren sind klein.

- A. dein
- B. deine
- C. deinen

- A. Ihr
- B. Ihre
- C. Ihren

7. Wir sehen _____ Onkel. 8. _____ Nase ist sehr klein.

- A. unser
- B. unsere
- C. unseren

- A. Mein
- B. Meine
- C. Meinen

Aufgabe 6

Ergänze den passenden Possessivartikel.

1. Ist das _____ (Sie) Tasche?
2. Ich finde _____ (ihr) Augen sehr schön.
3. Max putzt _____ (er) Zähne jeden Morgen.
4. Sind _____ (du) Augen blau oder grün?
5. _____ (er) Mund ist klein.
6. _____ (wir) Großmutter hat eine Katze.
7. Das ist Sabine. _____ (sie) Haare sind kurz und hell.
8. _____ (ich) Vater trägt einen Bart.
9. Wir sehen _____ (du) Bruder auf dem Foto.
10. Julia kann _____ (sie) Tasche nicht finden.



ÜBUNG

Aufgabe 7

Arbeite mit deinem Partner oder deiner Partnerin. Wähle ein Bild und beschreibe die Person. Dein Partner oder deine Partnerin rät, welches Bild es ist.

1.



2.



3.



4.



- ➔ Wie sieht dein bester Freund oder deine beste Freundin aus?
- ➔ Wähle nun ein Mitglied von deiner Familie und beschreibe sein oder ihr Aussehen.
- ➔ Beschreibe auch deinen Partner oder deine Partnerin.

